

Műszaki leírás

Építési munka tárgya: Horgásztanya felújítása

Építési munka helye: 8896 Pusztaszentlászló, külterület hrsz.: 018/10

Megrendelő: Pusztaszentlászló Község Önkormányzata, 8896 Pusztaszentlászló, Kossuth u. 87.

Megrendelő képviselője: Kaj István – polgármester

Előzmények:

A megrendelő első ütemben az épület földszintjén lévő közösségi teret és a hozzá kapcsolódó konyhát, kazánházat és irodát szeretné felújítani. Jelenleg az aljzat több helyen felpúposodott, a nyílászárók rosszul zárnak, a villamos hálózat elavult.

Az első ütemmel érintett épületrész hasznos alapterülete: 101,81 m²

A kivitelezés során az alábbi munkák lesznek elvégezve:

- érintett helyiségekben új aljzat és hidegburkolat;
- homlokzati nyílászárók cseréje;
- előtér válaszfalának bontása, kazánház leválasztása;
- belső nyílászárók cseréje;
- gipszkarton álmennyezet készítése;
- belső felületek festése;
- világítótestek cseréje LED-esre, aljzatok, kapcsolók cseréje.

A szerkezeti kialakításai:

Betonozás: 1 rtg. kenhető vízszigetelés, falszigeteléssel összedolgozva, felső aljzatbeton 5-6cm vtg. vasháló erősítéssel;

Nyílászárók: régi ablakok cseréje fehér műanyag profilú ablakokra háromrétegű üvegezéssel.

Falazás: Ytong válaszfal falazása kazánház leválasztására, meglévő régi válaszfal alapra. Homlokzati nyílások befalazása 30-as falazóblokkal.

Belső nyílászárók: régi ajtók cseréj utólag elhelyezhető lyukfuratolt CPL borítású ajtókra.

Vakolás: vakolat javítása, pótlása Cemix Premium alapvakolattal és Cemix Simultan simítóvakolattal, levert falfelületeken.

Hidegburkolás: aljzat burkolás gress lappal, flexibilis ragasztóval és fugázóval.

Álmennyezet: 1 rtg. gipszkarton álmennyezet készítése új lámpatestek fogadására, vezetékkelés takarására, fém vázszerkezetre.

Festés: Belső festés, régi festés előzetes kaparásával, glettelésével,

Villamos munkák: aljzatok, kapcsolók cseréje, régi világítótestek cseréje új, korszerű LED-es almatúrákra.

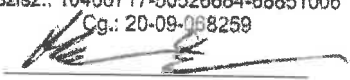
Általános előírások:

Az épülettartó és speciális szakipari szerkezeteinek kivitelezése kiviteli tervek alapján végezhető. A kivitelezés a felelős műszaki vezető irányításával végezhető.

Ahol a tervek és a műszaki leírás másképp nem rendelkeznek, ott a vonatkozó előírások és a szabványok értelemszerű alkalmazása szükséges. A kivitelezés teljes időtartama alatt az ide vonatkozó érvényben lévő balesetvédelmi, biztonságtechnikai, munkavédelmi és tűzvédelmi előírásokat szigorúan be kell tartani.

Pusztaszentlászló, 2026 február 03.

ÉPÍT-PILHOFFER KFT.
8896 Pusztaszentlászló, Béke u. 2.
Adószám: 14199615-2-20
Szlsz.: 10400717-50526684-68851006
Cg.: 20-09-068259



Pilhoffer Barnabás
ÉPÍT-PILHOFFER KFT.
MV-Ép/A-20-50641



ÉPÍT-PILHOFFER Építőipari, Tervező és Szolgáltató Kft.

Telephely: 8896 Pusztaszentlászló, Béke u. 2.

Tel./Fax: 92/369-208; Mobil: 30/9398-455

E-mail: epit.pilhoffer@t-online.hu

Adószám: 14199615-2-20

Árajánlat

Tárgy:

Horgásztanya felújítása - I. ütem
8896 Pusztaszentlászló, Külterület hrsz.: 018/10

Megrendelő:

Pusztaszentlászló Község Önkormányzata
8896 Pusztaszentlászló, Kossuth u. 87.
Adószám: 15437307-2-20

			Anyagköltség	Munkadíj
1	Nyílászárók bontása			
	15,00 db	a: 0	0	
		d: 10 000		150 000
2	Válaszfalak bontása			
	19,30 m ²	a: 0	0	
		d: 7 800		150 540
3	Aljzatburkolat és habarcságyazat bontása			
	101,81 m ²	a: 0	0	
		d: 6 500		661 765
4	Vakolat sávos leverése vízszigetelés mentén körbe			
	75,02 m	a: 0	0	
		d: 950		71 269
5	Aljzatszigetelés alapozva			
	101,81 m ²	a: 2 950	300 340	
		d: 1 400		142 534
6	Aljzat és falszigetelés összedolgozása			
	75,02 m	a: 1 480	111 030	
		d: 950		71 269
7	Dilatációs szallag			
	75,02 m	a: 85	6 377	
		d: 120		9 002
8	Aljzat 4,2-es vasháló erősítése			
	101,81 m ²	a: 600	61 086	
		d: 850		86 539
9	Felső aljzat esztrich betonozása 5-6 cm vtg-ban			
	101,81 m ²	a: 4 550	463 236	
		d: 3 850		391 969

10	Nyílásszűkítés, nyílásbefalazás főfalban				
	19,10 m ²	a:	15 500	296 050	
		d:	14 500		276 950
11	Áthidalók beépítése 200-as				
	2,00 db	a:	17 050	34 100	
		d:	3 700		7 400
12	Áthidalók beépítése 125-ös				
	2,00 db	a:	8 500	17 000	
		d:	3 700		7 400
13	Műanyag, kívül-belül fehér műanyag ablak beépítése 3 rtg-ű üvegezéssel, 236/155				
	3,00 db	a:	249 640	748 920	
		d:	35 600		106 800
14	Műanyag, kívül-belül fehér műanyag ablak beépítése 3 rtg-ű üvegezéssel, 160/155				
	1,00 db	a:	162 400	162 400	
		d:	30 600		30 600
15	Műanyag, kívül-belül fehér műanyag ablak beépítése 3 rtg-ű üvegezéssel, 90/60				
	3,00 db	a:	53 682	161 046	
		d:	25 600		76 800
16	Külső, fehér műanyag könyöklők beépítése				
	11,38 m	a:	8 350	95 023	
		d:	4 500		51 210
17	Belső lazúrozott fa könyöklők beépítése				
	11,38 m	a:	8 350	95 023	
		d:	4 500		51 210
18	Válaszfalak falazása				
	9,18 m ²	a:	8 600	78 948	
		d:	9 500		87 210
19	Gipszkarton álmennyezet készítése				
	101,81 m ²	a:	4 850	493 779	
		d:	6 800		692 308
20	Vakolás, vakolatpótlás, simítva				
	94,07 m ²	a:	2 600	244 582	
		d:	5 100		479 757
21	Nyíláskeretek vakolatjavítása, nyílászárócsere után				
	38,70 m	a:	1 250	48 375	
		d:	3 200		123 840
22	Járólapozás 20x20-45x45 lapméretig, flexibilis ragasztóval rakva, színes fugával				
	101,81 m ²	a:	10 500	1 069 005	
		d:	12 500		1 272 625

23	Szegélyburkolás 20x20-45x45 lapméretig, flexibilis ragasztóval rakva, színes fugával				
	75,02 m	a:	1 800	135 036	
		d:	1 850		138 787
24	Szilikonozás hidegburkolatnál				
	75,02 m	a:	350	26 257	
		d:	300		22 506
25	CPL ajtó beépítése, lukfuratolt lappal, kilincsgarnitúrával 90/210				
	2,00 db	a:	124 000	248 000	
		d:	22 500		45 000
26	CPL ajtó beépítése, lukfuratolt lappal, kilincsgarnitúrával 160/210				
	2,00 db	a:	198 500	397 000	
		d:	28 500		57 000
27	Belső falfelületek kaparása				
	75,59 m ²	a:	0	0	
		d:	1 450		109 606
28	Élvédőzés festéshez				
	56,86 m	a:	130	7 392	
		d:	300		17 058
29	Belső felületek kétszeri glettelése, csiszolása, festése 3rtg-ben pasztel színben (nagyterem)				
	151,03 m ²	a:	950	143 479	
		d:	1 950		294 509
30	Villanyszerelés készítése újvezetékelve, kapcsolókkal, lámpatestekkel Konyhában, irodában, kazánházban közösségi térben				
	1,00 db	a:	565 000	565 000	
		d:	760 000		760 000
31	Törmelék konténeres elszállítása 7m ³				
	3,00 db	a:	201 500	604 500	
		d:	14 500		43 500

Összesen: 6 612 981 6 486 961

A+D összesen nettó: 13 099 943 Ft

Áfa 27%: 3 536 984 Ft

A+D összesen bruttó: 16 636 927 Ft

Az ajánlat érvényes az ajánlattételtől számított 6 hónapig.

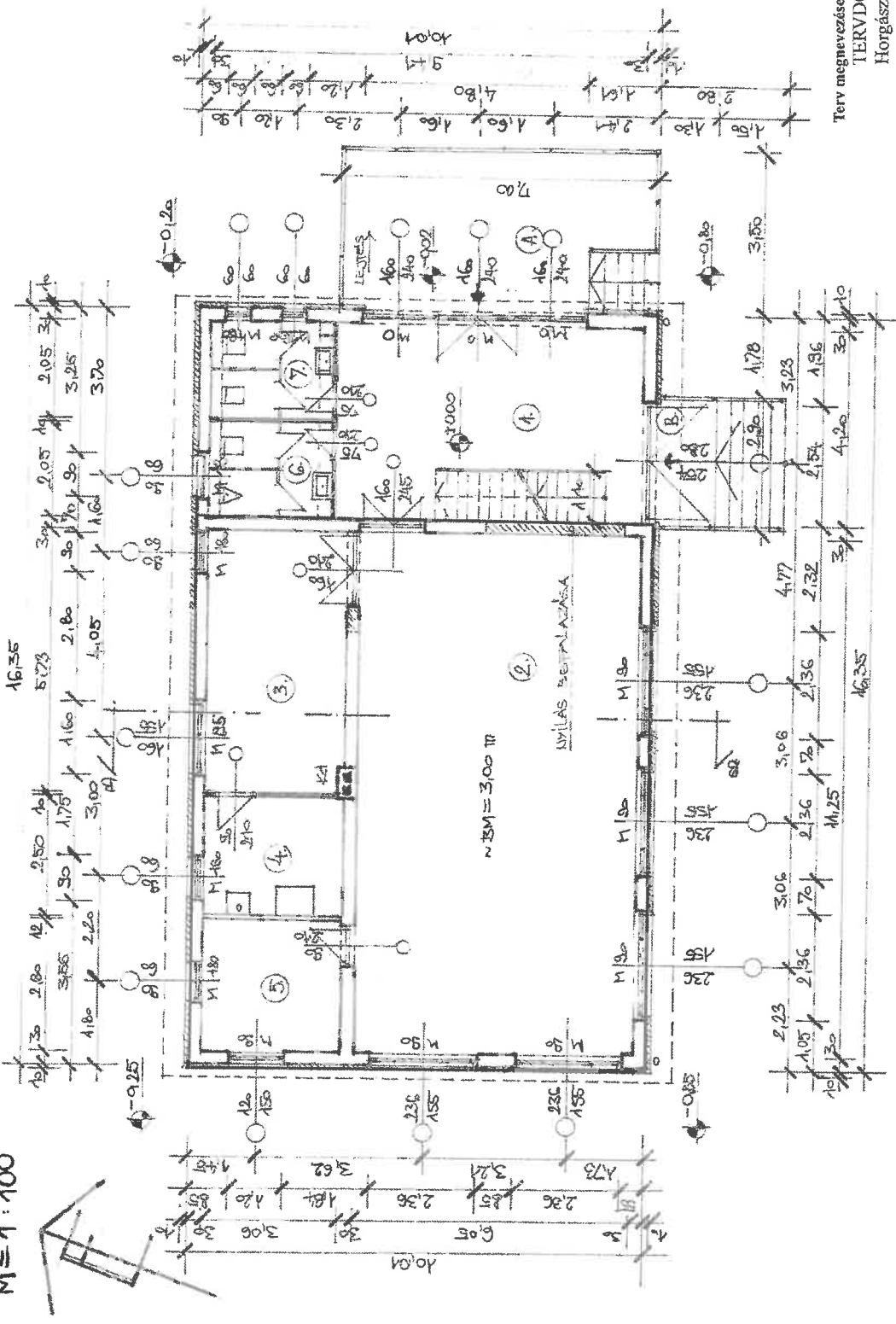
Pusztaszentlászló, 2026. február 03.

ÉPÍT-PILHOFFER KFT.
8896 Pusztaszentlászló, Béke u. 2.
Adószám: 14199615-2-20
Szlsz.: 10400717-50526684-68851006
Cg.: 20-09-068259


Kivitelező

TERVEZETT ALPRAJZ - FÖLDSZINT

M = 1 : 100



HELYISÉGJEGYZÉK - TERVEZETT ÁLLAPOT

Jel	megnevezés	burkolat	alapterület
1.	előtér	mázas kerámia	10,74 m ²
2.	közösségi tér	mázas kerámia	7,98 m ²
3.	iroda	lajn. parketta	62,12 m ²
4.	kazánhelyiség	mázas kerámia	8,57 m ²
5.	raktár	mázas kerámia	23,07 m ²
6.	férfi wc	mázas kerámia	4,92 m ²
7.	női wc	mázas kerámia	6,24 m ²
A.	terasz	gresszlap	6,25 m ²
B.	előlépcső	gresszlap	8,75 m ²

I. ütemmel érintett épületrész



Terv megnevezése: TERVDOKUMENTÁCIÓ É-2
 Horgásztanya fejlesztése
 Tervezett földszinti alaprajz M=1:100

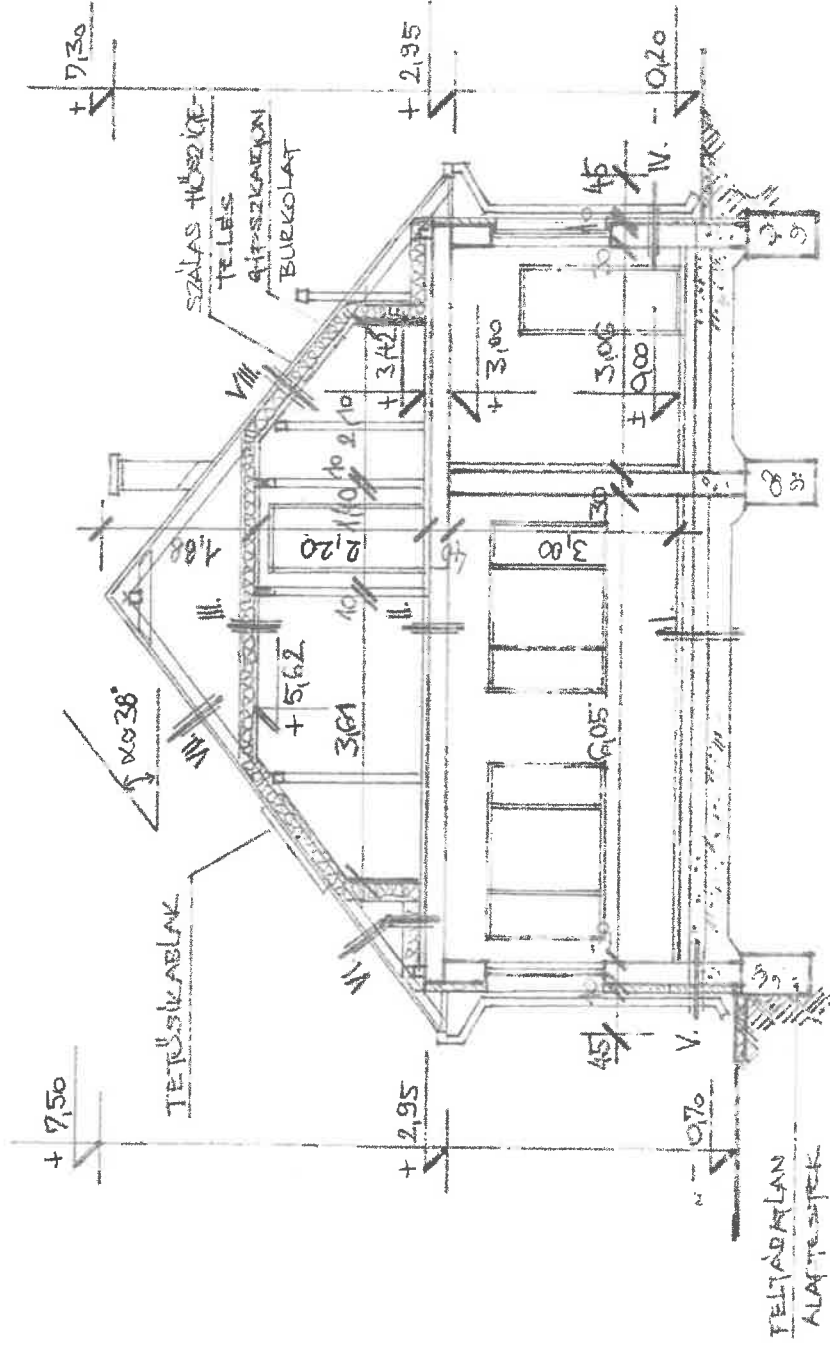
Építtető: Pusztaszentlászlói Község Önkormányzata
 8896. Pusztaszentlászló, Kossuth L. u. 87.
 Építési helyszín: 8896. Pusztaszentlászló, Kültérület
 Hrsz: 018/10.

Tervező: Mikolics József okl. szerk. építőmérnök
 É2 20-0191
 8897. Söjtör, Szabadság utca 2/c.

Dátum: 2022. május hó

TERVEZETT B-B METSZET

M = 1:100



TERVEZETT RÉTE

I. Földszinti padló

- 1 cm mázas kerám.
- 15 mm aljzatiéggyen.
- 6 cm aljzatbeton
- meglévő-megmaradó

II. Közbeneső földém:

- 12 mm laminált park
- 15 mm aljzatiéggyen.
- 4 cm estrichbeton
- meglévő-megmaradó

III. Tetőtéri földém:

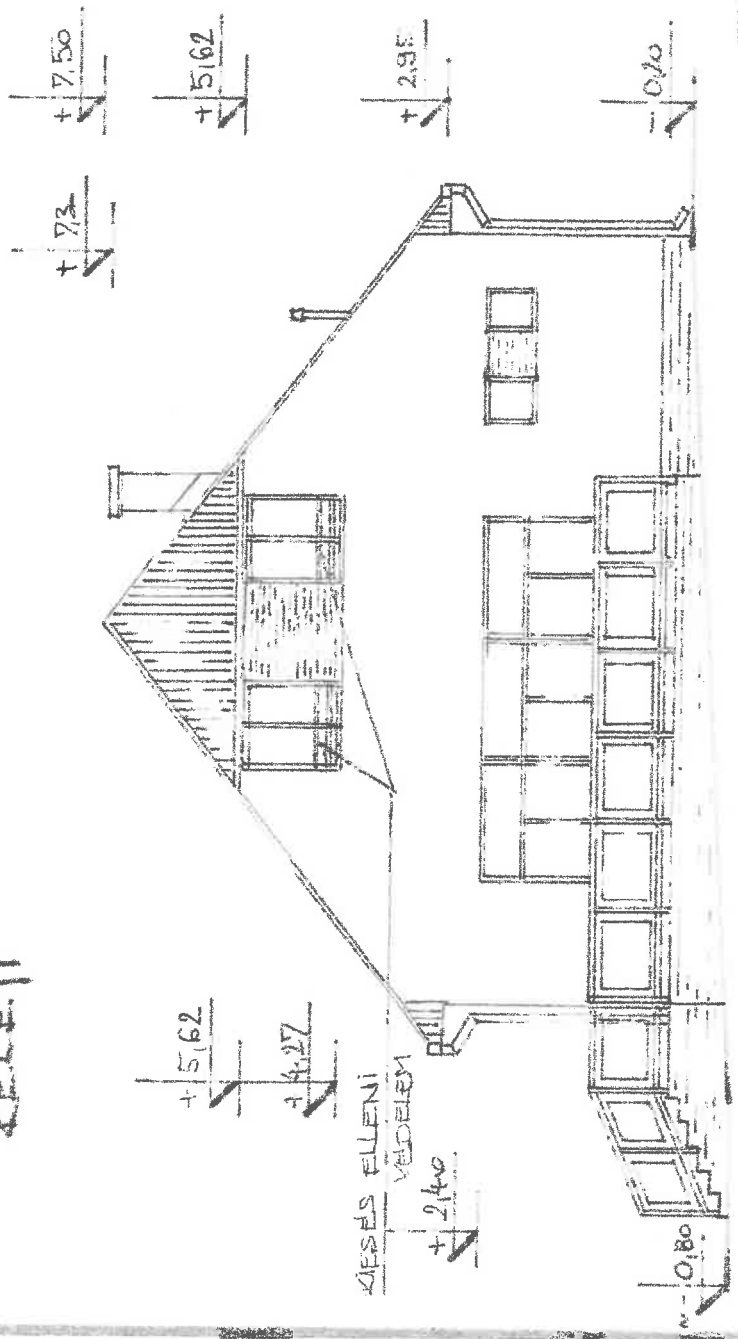
- 15 cm fogópár,
- 30 mm fém tartóváz
- 15+5 cm hőszigetelés
- 15 mm tűzgátló gipsz

TERVEZETT HOMLOKZATOK

M=1:100

KELEFI

DÉLI



ÉSZAKI

NYUGATI

